

MB

10.833416



Zeppelin

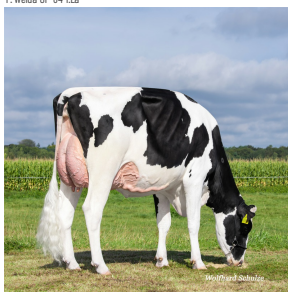
Züchter: Strasburger Landbetr. Gesel. mbH, Bremervörde
Besitzer: SYNETICS

*29.07.2019

pp | ET | β -Kn A2/A2 | K-Kn AB | aAa 324



T: Weida GP-84 1La



T: Weida GP-84 1La



RZG
114

RZ€
527

KeLeKi

Zeppelin

+ REGANCREST JUROR BRINA EX-92-FAMILIE

+ LEICHTKALBIGKEITSBULLE

+ LAUFSTALLKUH

Zekon v. Superhero
Bibi

01/84-86-82-82/83*
1/1 LA 11235 3.24 364 3.33 374

Gymnast v. Doorsopen
Babette

01/84-84-81-82/82*
2/1 LA 7693 4.09 315 3.63 279

Missouri v. Day
Bazhena

01/84-86-86-87/86
v. McCutchen

RZM **111**
Tö. 3447 / Betr. 1100

Milch kg +809
Fett % -0.20
Fett kg +9
Eiweiß % -0.03
Eiweiß kg +24

RZE **109**

Milchtyp 119
Körper 88
Fundament 100
Euter 114

RZGesund **108**

RZEuterfit 99
RZKlaue 105

RZKälberfit 82
DDcontrol 94

RZN 107

RZKd 114

RZS 105

KVd 110

RZD 93

RZR 112

RZPersistenz 110

RZFE 98

RZRobot -

RZÖko 111

Abs-DMG (Tö. 337)

2.60

Linearprofil		88	100	112	124		
Größe	klein	[Bar chart]				87	groß
Rippenstruktur	flach	[Bar chart]				114	gewölbt
Körpertiefe	wenig	[Bar chart]				84	viel
Stärke	schwach	[Bar chart]				98	stark
Beckenneigung	ansteig.	[Bar chart]				101	abfall.
Beckenbreite	schmal	[Bar chart]				94	breit
Hinterbeinwinkel	steil	[Bar chart]				95	gewink.
Klauenwinkel	flach	[Bar chart]				95	steil
Sprungelenk	gefüllt	[Bar chart]				107	trocken
Hinterbeinstellung	n. außen	[Bar chart]				88	parallel
Vorderbeinstellung	n. außen	[Bar chart]				105	parallel
Bewegung	schlecht	[Bar chart]				101	gut
Hintereuterhöhe	tief	[Bar chart]				110	hoch
Zentralband	schwach	[Bar chart]				106	stark
Strichplatzierung vorne	außen	[Bar chart]				112	innen
Strichplatzierung hinten	außen	[Bar chart]				122	innen
Vordereuteraufhängung	lose	[Bar chart]				112	fest
Euterbalance	hinten tief	[Bar chart]				98	vorne tief
Eutertiefe	tief	[Bar chart]				118	hoch
Strichlänge	kurz	[Bar chart]				100	lang

info@masterrind.com

www.masterrind.com

ZWS 04/2026

GENETICS POWERED BY

SYNETICS



MASTER RIND
RINDERZUCHT UND VERMARKTUNG