

VOX

10.833721



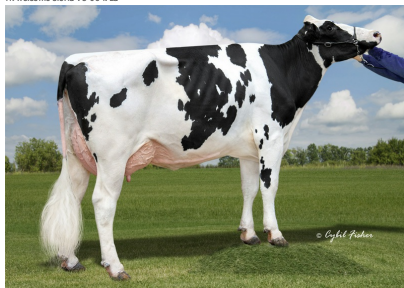
Everyday

Züchter: Ralf Volkmann, Rosenbach
Besitzer: SYNETICS

*15.02.2024

pp | ET | β -Kn A2/A2 | K-Kn AA | aAa 432

M: Welcome Gloria VG-85 L La



GH: Welcome Legacy Gaye EX-90



Everyday

RZG
139

RZ€
2204

Wolfhard Schulze

+ WELCOME OUTSIDE GOLDEN EX-90-FAMILIE

+ TÖCHTERFRUCHTBARKEIT

+ KÄLBERFITNESS

Esquire v. Taos
Gloria

01/85-82-86-86/85

3/2 LA 10326 4.53 468 3.39 350

HL 2 11362 4.51 512 3.45 392

Bigshot v. Renegade
Gaye

(4) EX-90

3/3 LA 13308 5.00 665 3.59 478

HL 2 14152 5.15 729 3.58 507

Legacy v. Frazzled
Gale

(4) EX-90

v. **Legendary**

RZM	138	RZE	111
Milch kg	+1619	Milchtyp	125
Fett %	+0.18	Körper	107
Fett kg	+86	Fundament	110
Eiweiß %	+0.04	Euter	97
Eiweiß kg	+61		

RZGesund	110		
RZEuterfit	106	RZKälberfit	112
RZKlaue	105	DDcontrol	103

RZN	116	RZKd	101
RZS	111	KVd	103
RZD	93	RZR	110
RZPersistenz	112	RZFE	99
RZRobot	-	RZÖko	130

Linearprofil		88	100	112	124		
Größe	klein					111	groß
Rippenstruktur	flach					116	gewölbt
Körpertiefe	wenig					107	viel
Stärke	schwach					106	stark
Beckenneigung	ansteig.					93	abfall.
Beckenbreite	schmal					98	breit
Hinterbeinwinkel	steil					102	gewink.
Klauenwinkel	flach					98	steil
Sprungelenk	gefüllt					106	trocken
Hinterbeinstellung	n. außen					108	parallel
Vorderbeinstellung	n. außen					125	parallel
Bewegung	schlecht					107	gut
Hintereuterhöhe	tief					98	hoch
Zentralband	schwach					102	stark
Strichplatzierung vorne	außen					83	innen
Strichplatzierung hinten	außen					99	innen
Vordereuteraufhängung	lose					100	fest
Euterbalance	hinten tief					99	vorne tief
Eutertiefe	tief					98	hoch
Strichlänge	kurz					107	lang

info@masterrind.com

www.masterrind.com

ZWS 04/2026

GENETICS POWERED BY

SYNETICS



MASTERRIND
RINDERZUCHT UND VERMARKTUNG