

JEH

10.833735



Rax PP RDC

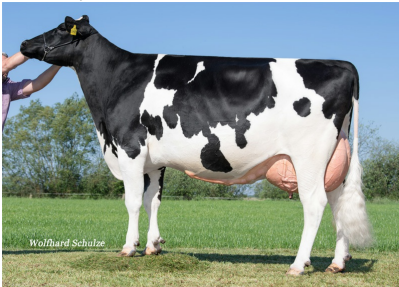
Züchter: LüneHöfe KG, Echem
Besitzer: SYNETICS

*08.08.2024

PP* | RDC | ET | β -Kn A1/A1 | K-Kn BB



MGff: JEH Just Amazing GP-84



UGff: JEH Just Crazy VG-88



RZG
145

RZ€
2283

Wolfhard Schulze

Rax PP RDC

+ JEH MISSOURI JUST PERFECT VG-87-FAMILIE

+ HORNLOSBULE

+ LEISTUNGSVERERBER

Rios P RDC v. Ridercup
JEH Just Amazing
01/83-83-84-85/84*
1/1 LA 16796 4.01 673 3.59 603

Smaug PP v. Simon P
JEH Just Hope
02/87-86-87-84/86
2/1 LA 14534 4.20 610 3.61 524

Hadi v. Hothand
JEH Just Crazy
05/85-87-91-87/88
v. Gywer RDC

RZM	139	RZE	121
Milch kg	+1744	Milchtyp	118
Fett %	+0.10	Körper	100
Fett kg	+81	Fundament	119
Eiweiß %	+0.07	Euter	109
Eiweiß kg	+68		
RZGesund	115		
RZEuterfit	109	RZKälberfit	95
RZKlaue	113	DDcontrol	114
RZN	124	RZKd	90
RZS	115	KVd	100
RZD	104	RZR	105
RZPersistenz	122	RZFE	94
RZRobot	108	RZÖko	137

Linearpfprofil		88	100	112	124	
Größe	klein				124	groß
Rippenstruktur	flach				112	gewölbt
Körpertiefe	wenig				101	viel
Stärke	schwach				101	stark
Beckenneigung	ansteig.				105	abfall.
Beckenbreite	schmal				101	breit
Hinterbeinwinkel	steil				100	gewink.
Klauenwinkel	flach				111	steil
Sprungelenk	gefüllt				106	trocken
Hinterbeinstellung	n. außen				113	parallel
Vorderbeinstellung	n. außen				90	parallel
Bewegung	schlecht				114	gut
Hintereuterhöhe	tief				106	hoch
Zentralband	schwach				115	stark
Strichplatzierung vorne	außen				92	innen
Strichplatzierung hinten	außen				109	innen
Vordereuteraufhängung	lose				105	fest
Euterbalance	hinten tief				114	vorne tief
Eutertiefe	tief				115	hoch
Strichlänge	kurz				91	lang

info@masterrind.com

www.masterrind.com

ZWS 04/2026

GENETICS POWERED BY

SYNETICS



MASTER RIND
RINDERZUCHT UND VERMARKTUNG